



DOMAINE DE GUICHY

Au cœur de la bourgogne nivernaise, jouxtant les forêts de Bellary et des Bertranges, le domaine de Guichy s'étend sur plus de 400 hectares.

En son sein, plusieurs corps de bâtiments du XVII^e et XVIII^e siècle, rénovés avec goût par l'actuel héritier de la famille Babaud de la Chaussade et de Berthier de Bizy, composent un ensemble harmonieux au cœur d'un grand jardin fleuri.

Situé à 15 minutes de la charmante ville de la Charité-sur-Loire et des domaines viticoles renommés de Pouilly sur Loire et Sancerre, le domaine de Guichy offre un cadre unique et reposant.

Une grande piscine de 14 m, deux étangs poissonneux, une splendide forêt privée feront le bonheur des amoureux de la nature.

Le domaine peut accueillir jusqu'à 38 personnes dans deux corps de bâtiments : la maison principale et le gîte de la ferme et ses greniers.

De nombreuses activités sur place mais également aux alentours permettront à chacun de passer un séjour très agréable.



Bruno de Vaubernier

A stylized, handwritten signature in black ink, consisting of several fluid, overlapping loops and lines.



LA MAISON PRINCIPALE

Maison du XVIII^e entièrement rénovée, divisée en deux parties : aile forêt Bellary et aile forêt Bertranges séparées par un escalier central



LA MAISON PRINCIPALE

- Aile côté forêt Bellary -

Rez-de-chaussée

- Une grande cuisine-salle à manger ouverte enduite à la chaux grattée, entièrement équipée, rénovée dans le pur style du XVIII^e, avec une grande cheminée équipée pour la cuisine au feu, une cuisinière mixte gaz et électrique Godin, un évier en pierre, un lave vaisselle, un grand réfrigérateur-congélateur, une table de ferme en bois pouvant accueillir 10 personnes
- Un salon aménagé autour de la cheminée avec une table ancienne de backgammon
- Un canapé lit
- Un WC
- Un cellier

Étage

- Une grande chambre habillée de tissu, équipée d'un lit double louis XVI^e et d'un superbe ciel de lit
- Une deuxième grande chambre jouxtant la première, équipée d'un lit double et de deux lits simples
- Une salle de bains entièrement rénovée, avec grande baignoire ancienne
- Un WC

Équipements

- 2 TV
- 1 cuisinière Godin 2 feux , 2 plaques électriques, une salamandre et 2 fours
- 1 réfrigérateur et 1 congélateur
- 1 four à micro-ondes
- Matériel de cuisine au feu
- 1 lave-vaisselle
- 1 lave-linge
- Internet wifi et RJ45
- Mobilier de Jardin et BBQ
- Bouilloire électrique
- Cheminées et bois à volonté
- Tout l'art de la table et ustensiles de cuisine nécessaires avec une collection de beaux objets anciens



















LA MAISON PRINCIPALE

- Aile coté forêt des Bertranges -

Rez-de-chaussée

- Une entrée débottée
- Une grande cuisine-salle à manger ouverte, entièrement équipée, rénovée dans un style plus moderne, mélange d'enduits à la chaux et d'inox, une cuisinière gaz 5 feux, un grand réfrigérateur inox, un lave-vaisselle, un lave-linge, un îlot, une table de ferme en bois avec rallonges pouvant accueillir jusqu'à 20 personnes.
- Un salon aménagé autour de la cheminée
- Un canapé lit
- Une grande terrasse donnant sur la cuisine et le salon
- Un WC

Étage

- Une grande chambre habillée de tissu, équipée d'un grand lit king size
- Une deuxième, jouxtant la première, équipée de deux lits simples avec ciel de lit
- Une troisième chambre avec deux lits simples
- Une salle de bain entièrement rénovée, avec grande baignoire à pattes de lion
- Un WC

Équipements

- 2 TV
- 1 cuisinière Smeg 5 feux avec four
- 1 four à micro-ondes
- 1 lave-vaisselle
- 1 lave-linge - sèche-linge
- Centrifugeur
- Internet wifi et RJ45
- Mobilier de Jardin et BBQ
- Bouilloire électrique
- Cheminées et bois à volonté
- Tout l'art de la table et ustensiles de cuisine nécessaires

































LE GÎTE DE LA FERME

Rez-de-chaussée (un seul niveau)

- Une pièce principale avec une partie salon et une partie salle à manger, avec un poêle à bois et une grande table de ferme pouvant accueillir jusqu'à 14 personnes
- Une petite cuisine aménagée avec lave-vaisselle et cuisinière donnant sur la piscine
- Une chambre avec un lit double
- Une chambre avec 4 lits simples
- Une salle de bain avec petite baignoire et WC

L'annexe de la ferme louée uniquement l'été près de la piscine

- Une chambre très simple dans une ancienne petite écurie avec 2 lits simples
- Une chambre très simple dans une ancienne écurie avec 1 lit simple

Le grenier de la ferme

- Possibilité de louer le grenier royal accessible par un escalier depuis le salon : une chambre avec un lit double, un espace baignoire à pieds de lions, lavabo double vasque et WC séparé

Équipements

- 1 TV
- 1 cuisinière 4 feux avec four
- 1 four à micro-ondes
- 1 lave-vaisselle
- 1 lave-linge
- Mobilier de Jardin et BBQ
- Bouilloire électrique
- Cheminées et bois à volonté
- Tout l'art de la table et ustensiles de cuisine nécessaires





LES GRENIERS DE LA FERME

La chambre blanche :

1 lit double et 1 lit simple

La chambre verte :

1 lit double et 1 lit simple

La chambre grise :

1 lit double et 1 lit simple

Le grenier royal : 1 lit double

et sa salle de bain



LES ACTIVITES

Les activités sur place

- Piscine privée de 14 m par 7 m non surveillée (accès illimité)
- 2 étangs privés poissonneux (cannes à pêche et barque à disposition)
- Ballade aux champignons dans nos 300 hectares de bois (girolles, cèpes et morilles)
- Accès aux 300 hectares de forêt privée (sauf veilles et jours de chasses d'octobre à février)
- Balades à vélo
- Possibilité d'héberger un ou deux chevaux dans les écuries et de profiter de la forêt du domaine équipée d'allées cavalières

Les activités aux alentours

- Visite des vignobles et dégustation de vins (Pouilly, Sancerre, Coteaux Charitois, Menetou Salon)
- La Charité-sur-Loire, ville du livre et cité monastique fortifiée
- Nombreux châteaux à visiter à quelques kilomètres
- Nombreuses activités nautiques sur la Loire
- Nombreuses fromageries dont celle de Chavignol
- Equitation
- Pêche dans la Loire
- Casino de Pougues-les-Eaux
- Circuit de Magny-Cours
- Les Potiers de Saint-Amand-en-Puisaye
- Le golf de Sancerre
- Le Chantier Médiéval de Guedelon à Saint-Fargeau



LES ACTIVITÉS SUR PLACE



LA PISCINE









LE PARC

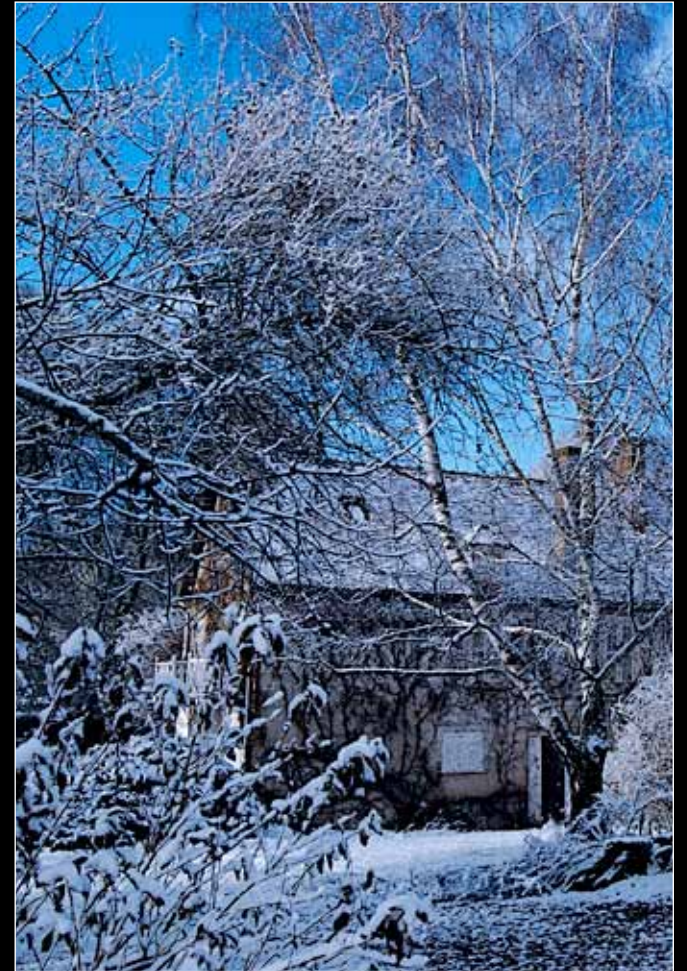










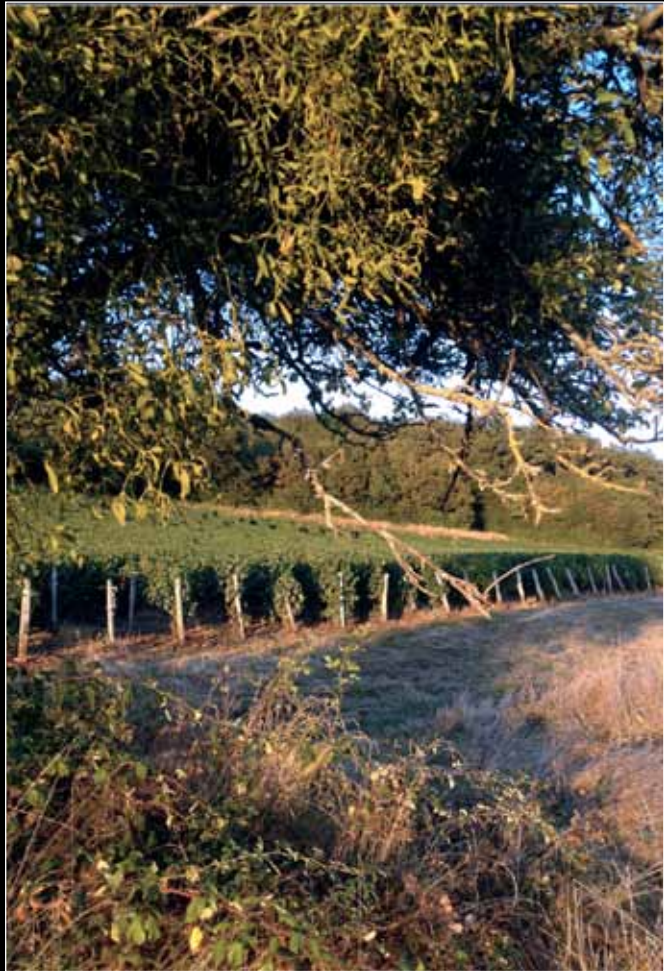


LE TERRITOIRE









LE BAR A DEGUSTATIONS

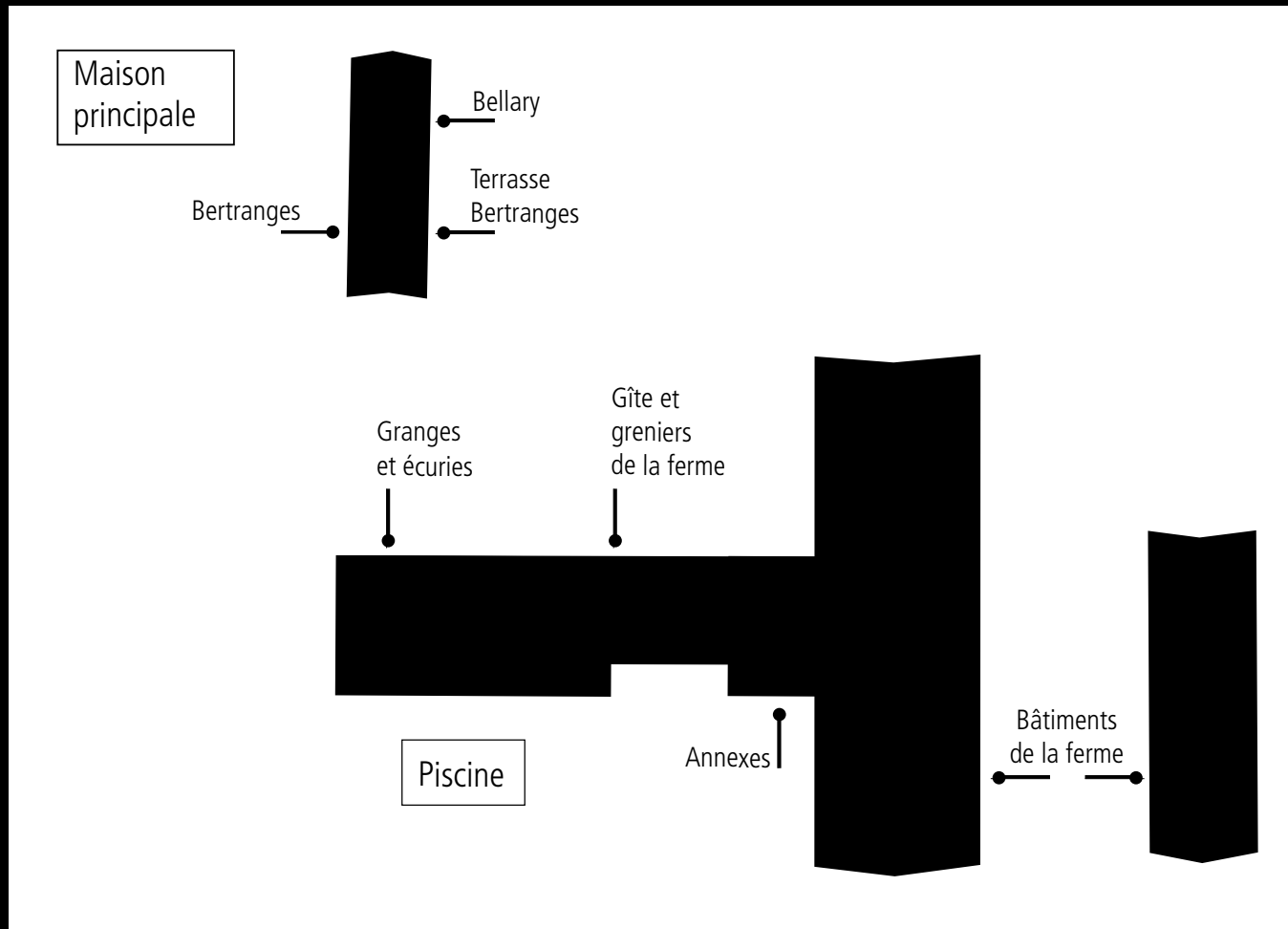


BALADES ET PECHES DANS LES ETANGS





PLAN DU DOMAINE



LOCALISATION ET ACCES



Adresse :

Le Fourneau de Guichy
58350 Nannay

Accès en voiture :

À 2 heures de Paris via l'autoroute A6 puis A77
Sortie N° 26 (Narcy) puis 13 minutes à partir de l'autoroute
À 15 minutes de la Charité-sur-Loire et Pouilly-sur-Loire

Accès en train :

Puis 15 minutes à partir de la gare de la Charité-sur-Loire



SERVICES INCLUS

Dans la maison principale uniquement

Wifi

Ménage à l'arrivée et au départ

Bois de chauffage

Eau, électricité et gaz

SERVICE NON INCLUS

Taxe de séjour



DOMAINE DE GUICHY

Bruno de Vaubernier (propriétaire):

Le Fourneau de Guichy - 58350 Nannay

06 60 38 27 90

brunodevaubernier@domainedeguichy.com